

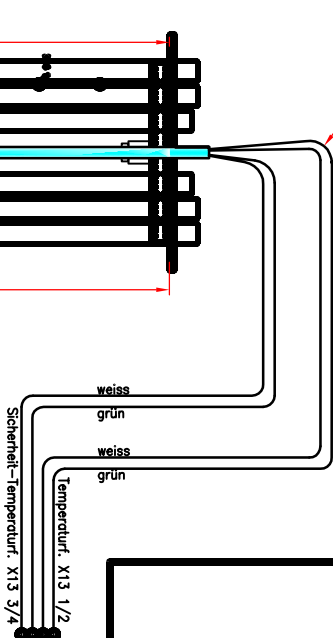
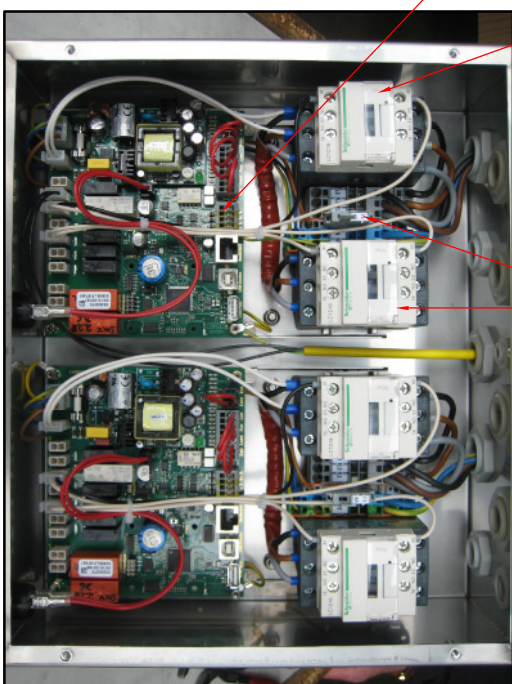


Temperatursonde, beide Sonden sind gleichwertig. Es sind Termoelemente, nicht messbar. Prüfung über Messsonde(Ersatzsonde)

Patchkabel

Ausfall Brücke bei Löschanlage beim Start E01 beim Betrieb E02

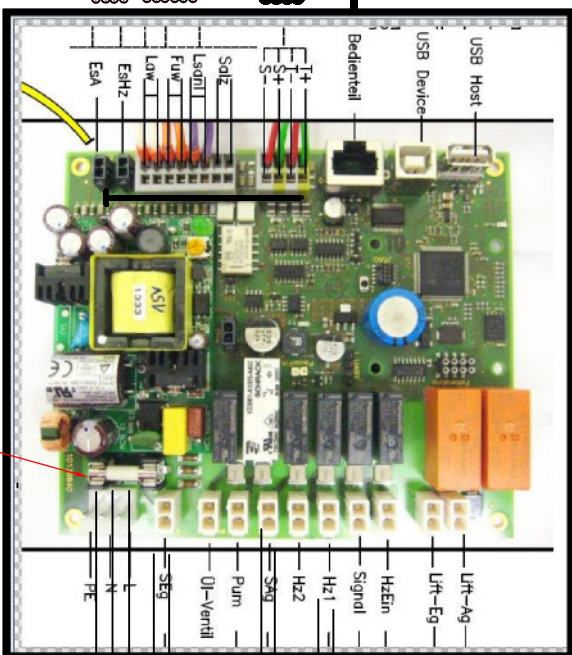
Ausfall Phase bei Phasenkontrolle beim Start E01 beim Betrieb E02



E02/E01 Löschanlage  
E19 Fettdrüberwachung  
E06 Lastabwurf  
Magnetschalter ESHz  
Magnetschalter ESA  
X14  
X15  
X16

Fehler 05 oder 07  
Magnet oder Reedschalter

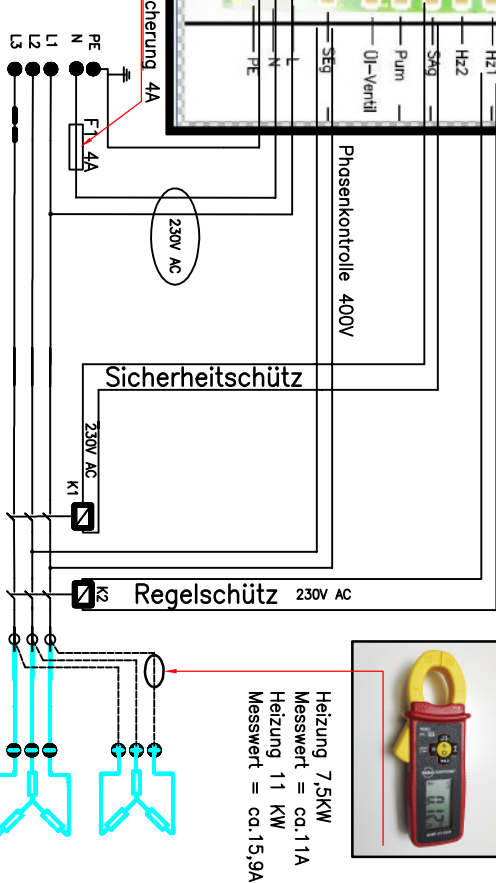
Bei Tausch der Temperatursonde, die angegebenen Werte 18 und 242 mm unbedingt einhalten. (Sicherheitsrelevant)



Fehleranzeige

- E01 Regelsystemprüfung Sonde,Steuerung
- E02 Regelsystemprüfung Sonde,Steuerung
- E03 Temperaturanstig kein/wenig Fett oder Blockfett
- E015 1 Phase fehlt Sicherung
- E017 Sonde/Steuerung neu ab 2020
- E30 Sonde defekt ersetzen
- E31 Sonde defekt ersetzen

Steuersicherung 4A



## Fehleranalyse Software

Keine GmbH Filter-Technology  
D-72469 Messstetten-Hardtheim  
Telefon 07579 929-0  
Telefax 07579 929-50



Messstab:	Version	15.07.2020
1 : 1	Gezeichnet	26.03.2019
Blatt-Nr.: 1	ADM	ccd
Format:	Zeichnung-Nr.:	Version
A3	206098	1

Das Urheberrecht an diesen Zeichnungen und allen Belegungen, die dem Empfänger gesetzlich zugehört, sind vorbehalten. Jegliche Nachdrucke, Vervielfältigungen, Verbreitungen, Entnahmen aus dem Gesamtwerk sind ohne schriftliche Genehmigung der KIENLE-Technologie GmbH ausdrücklich untersagt. Die KIENLE-Technologie GmbH übernimmt keine Haftung für Schäden, die durch den Einsatz dieser Software entstehen.